

# Uşşak Beste

Zülfünü görsem izarın üzre ey hûr-i cemîl

Güfte: Bâkî

Beste: Rifat Süleyman Efendi

Usûl: Ağır Çenber

1. Âh Zül fû nü gör se se

4. se sem i za za rın aman ey

7. âh üz re ey hû ri ri

10. ri ri ce mîl a man aman öm rüm ca nım a

13. ma man üz re ey hû ri ri

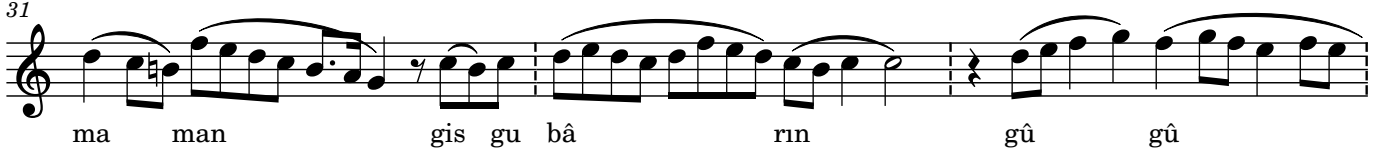
16. ri ri ce mîl öm rüm a man ey

19. Â âh munta zır ol sa sa

22. sa no la la ne ne

25. ner gis gu bâ rın gû gû

28. gû gû yi ne aman öm rüm ca nım a



Zülfünü görsem izârın üzre ey hûr-i cemîl  
 Sanırım zencîr-i zülfün bağlamıştır selsebîl  
 Muntazır olsa n'ola nergiz gubâr gûyine  
 Tutuyaya Bâkîyâ muhtâc olur çeşm-i âdil